



Informe de Desempeño del Sector Asegurador

4to. Trimestre del 2025

Cifras Preliminares

Resumen Ejecutivo – Cifras 31 de diciembre de 2025

Variables Macroeconómicas

El comportamiento observado de las principales variables económicas de Honduras al 31 de diciembre de 2025 fue el siguiente:

- El índice de precios al consumidor (IPC) mensual fue de 0.35 % mientras que IPC acumulado fue de 4.98%
- La tasa de política monetaria (TPM) es de 5.75%
- Las reservas internacionales netas (RIN) se consolidaron en US\$ 10,219.1 MM, un 26.96% más en comparación con el mismo período del 2024, en el cual las RIN se reportaron en US\$ 8,049.2 MM
- El tipo de cambio nominal (TCN) fue L. 26.4757 por US\$1.00, representando una depreciación interanual del 4.16%, ya que en diciembre 2024 la tasa se reportaba en 25.4195

Fuente: Banco Central de Honduras

Resumen Ejecutivo – Cifras 31 de diciembre de 2025

Mercado de Seguros – Cifras preliminares – Primas de Seguros

- El sector asegurador hondureño registra una producción de primas de L 20,181.7 millones al 31 de diciembre de 2025, una variación del 9.4% respecto del mismo período del 2024, en el cual se registraron L 18,441.7 millones en primas. Sensibilizando este indicador con la tasa de inflación, el sector resultó con un crecimiento real de 4.46%.
- Los ramos con mayor variación relativa son; Incendio y Líneas Aliadas, con L3,995 millones en primas (+L397millones, +11%), Vida Colectivo con +L340millones (+6.1%), Vehículos Automotores con +L314 millones (+11.2%); y, Salud & Hospitalización con +L282millones (+8.7%).
- El ramo con mayor cuota de mercado en primas resultó ser Vida Colectivo con un total de L 5,929.8 MM, seguido de Incendio y Líneas Aleadas con L 3,994.7 MM, y en tercer lugar el rubro de Salud y Hospitalización con L 3,528.1 MM. Los tres rubros anteriores representan el 66% del total del primaje del sistema asegurador.

Fuente: Comisión Nacional de Bancos y Seguros (2024); Cifras reportadas por las compañías de seguros (2025)

Resumen Ejecutivo – Cifras 31 de diciembre de 2025

Mercado de Seguros – Cifras preliminares – Siniestros pagados

- Se registran L 8,807.9 millones en siniestros pagados, con un 16.2% de incremento respecto del mismo período del 2024 (L. 7,577.4 millones), equivalente a L 1,230.5 Millones siendo los ramos de Incendio y Líneas Aliadas (+L 669 MM), Salud y Hospitalización (+L. 223 MM) y Vehículos Automotores (+L. 211 MM) los que más contribuyen al incremento.
- La siniestralidad retenida del sector se registra en 44%, un aumento de 8 p.p. al compararla con el mismo período del año anterior.

Fuente: Comisión Nacional de Bancos y Seguros (2024); Cifras reportadas por las compañías de seguros (2025)

Resumen Ejecutivo – Cifras 31 de diciembre de 2025

Mercado de Seguros – Indicadores Financieros

- Las utilidades del sector sumaron L 2,080.3 MM, reflejando un crecimiento de 26.2% respecto del año previo, y una rentabilidad sobre las primas totales de 10.3%.
- Los ingresos financieros fueron de L. 1,802.4 MM, un aumento del 53 % respecto al mismo periodo del año 2024. El ingreso financiero sobre primas totales se reporta en 8.9%.
- El índice de primas por cobrar se registra en 25.4%, se mantiene igual que el mismo período del año anterior.
- La solidez del sector se consolidó en una tasa del 35.7% y el índice de eficiencia administrativa fue del 13.1%, mientras que el Rendimiento sobre la Inversión (ROE) del sector resulta en un 20.5% a nivel de sector.

Fuente: Comisión Nacional de Bancos y Seguros (2024); Cifras reportadas por las compañías de seguros (2025)

Resumen de Cifras



IPC: 4.98%
Tasa de Política Monetaria: 5.75%

Reservas Internacionales Netas: US\$ 10,219.1 MM (+26.96%)



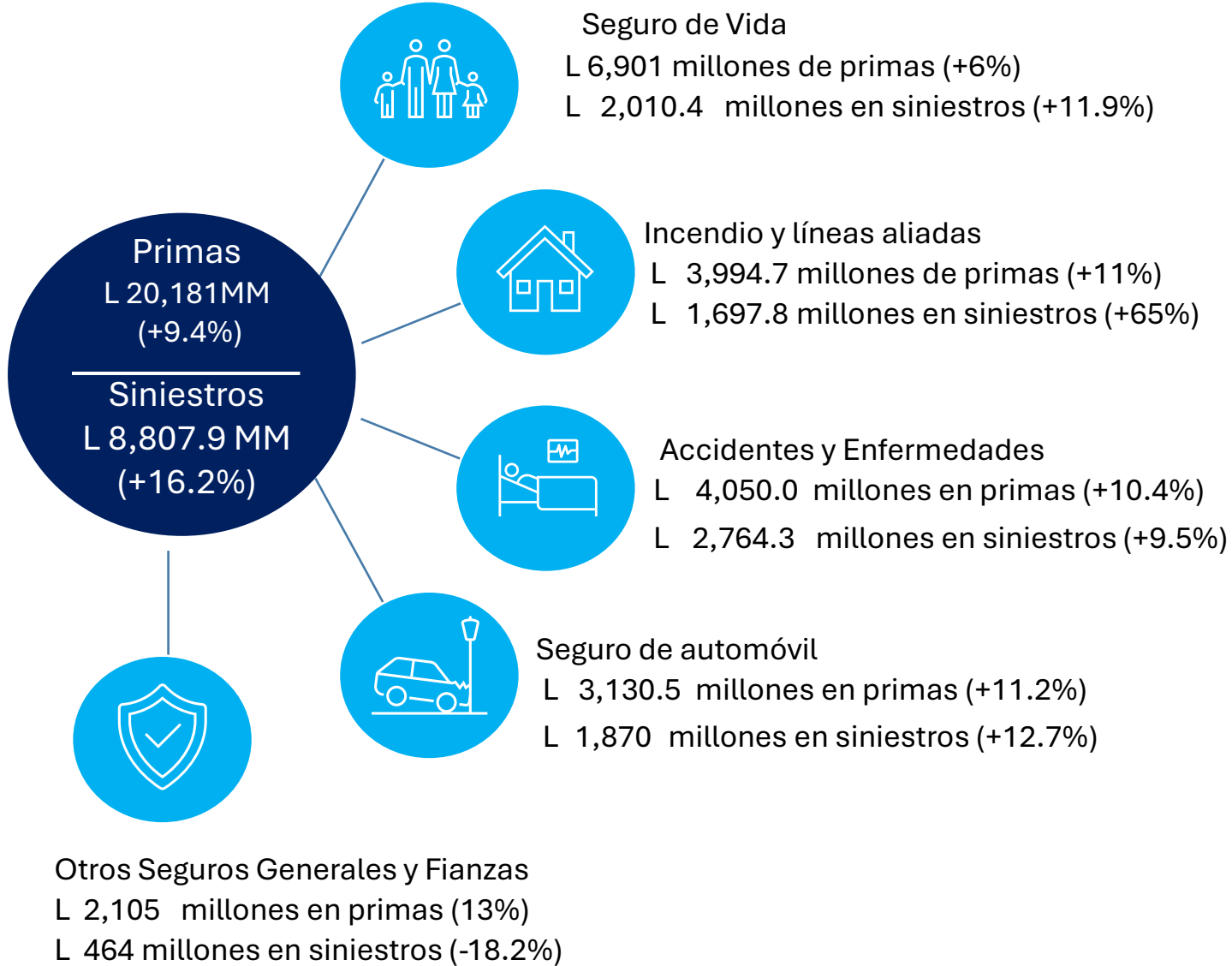
Tasa de Cambio Nominal: 26.4757 (4.16%)

Utilidades L 2,080.3 MM (+26.2%)
Patrimonio L 10,133.4 MM (+11.8%)



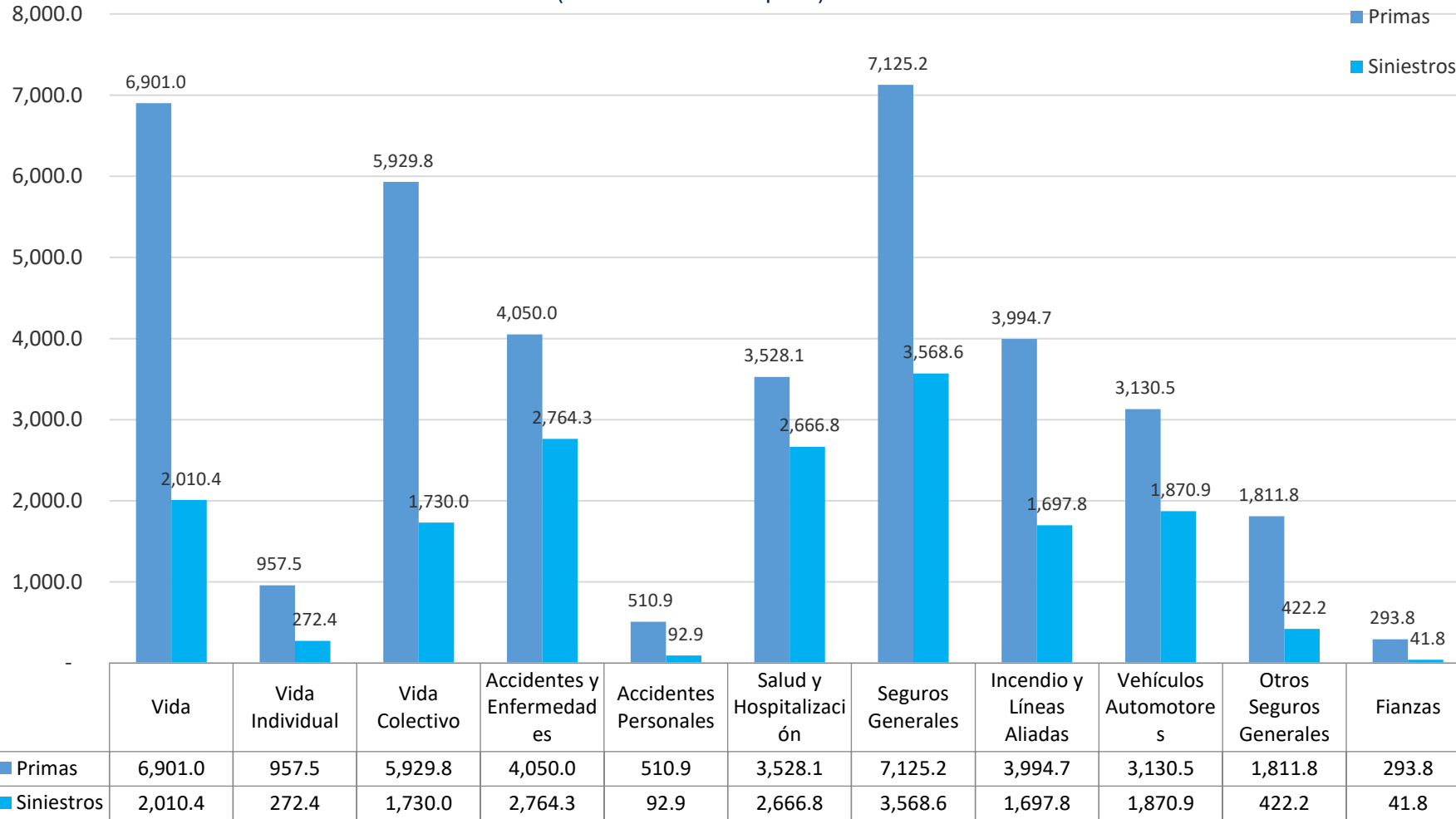
Reservas Técnicas y Matemáticas L 8,080.9 MM (+7.2%)

ROE 20.5%
Solidez 35.7%



Primas y Siniestros

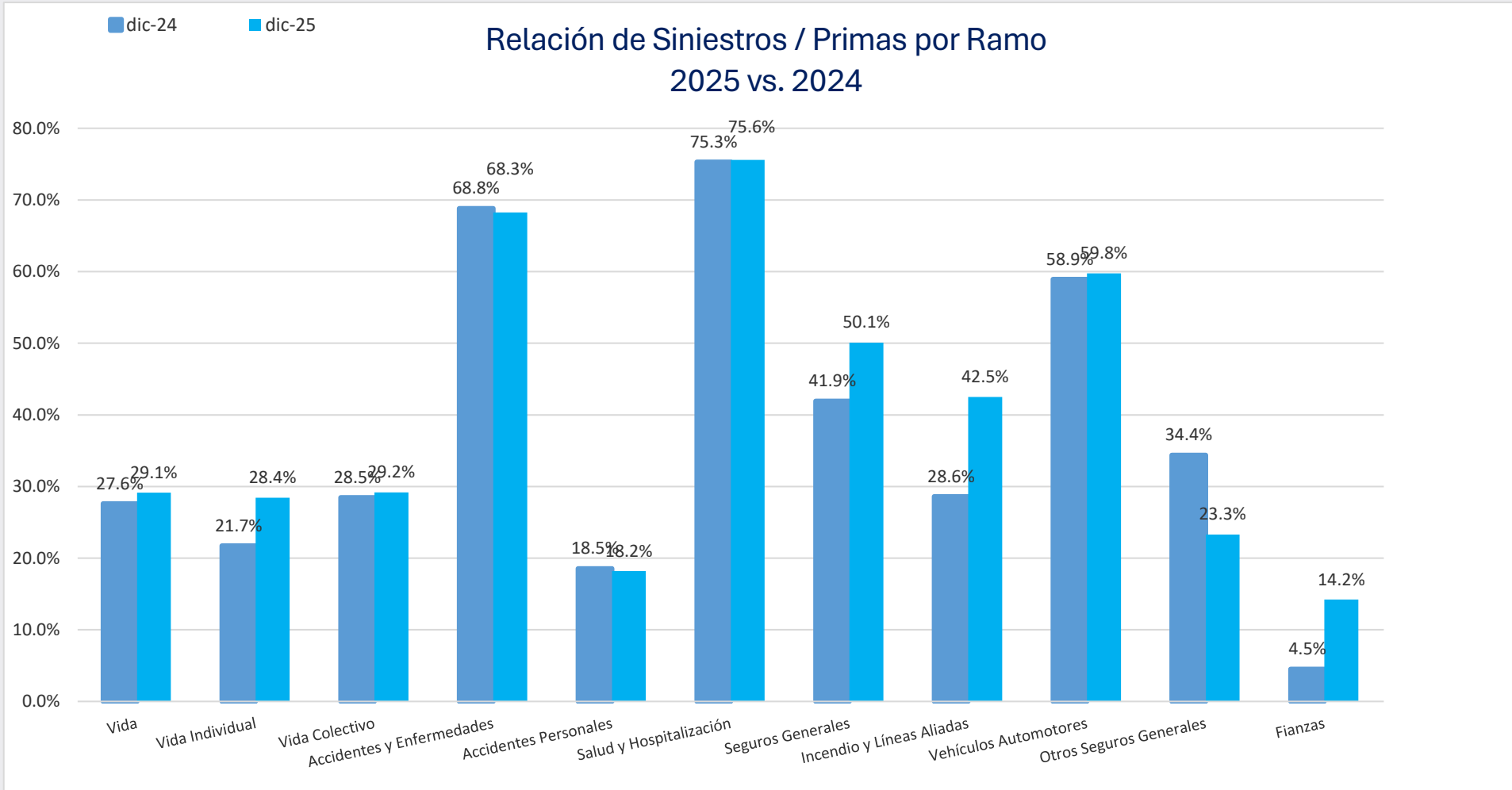
Primas y Siniestros por Ramo a Diciembre 2025
(en millones de lempiras)



L 20,181.7 millones en primas (+9.4% respecto del mismo período en 2024), siendo los ramos de Vehículos, Incendio y Líneas Aliadas y Salud y Hospitalización los que más aportan al dicho crecimiento.

L 8,807.9 millones en siniestros (+16.2%) de incremento respecto del mismo período del 2024, equivalente a L 1,230.5 Millones, siendo Incendio y Líneas Aliadas, Salud y Hospitalización Vehículos Automotores los que más contribuyen al incremento.

Primas y Siniestros

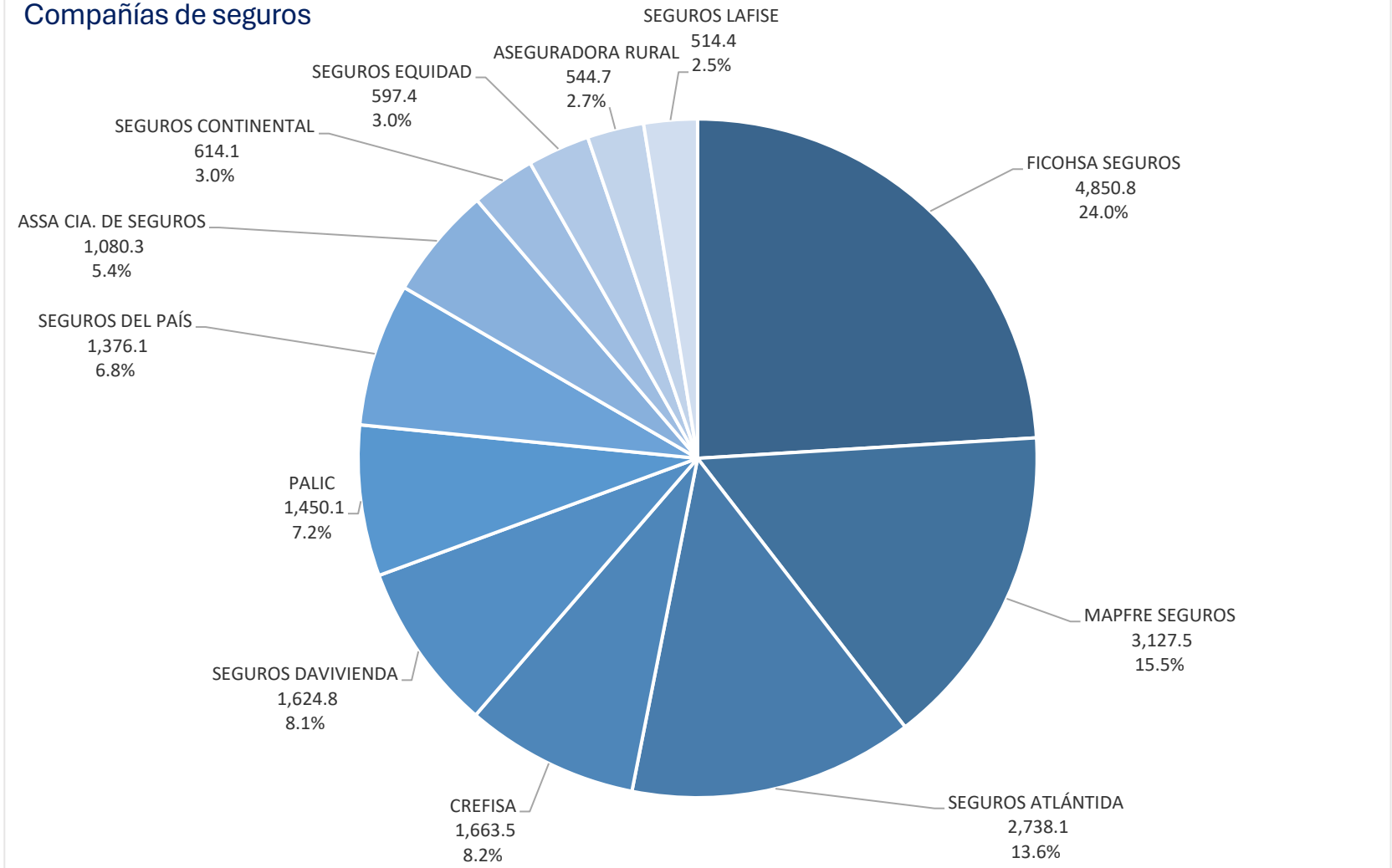


- La relación de siniestros pagados sobre las primas totales registra una variación de 16.2% en relación con el mismo indicador en diciembre de 2024.
- Los ramos de Incendio y Líneas Aliadas (+L 669 MM), Salud y Hospitalización (+L. 223 MM) y Vehículos Automotores (+L. 211 MM) los que más contribuyen al incremento.

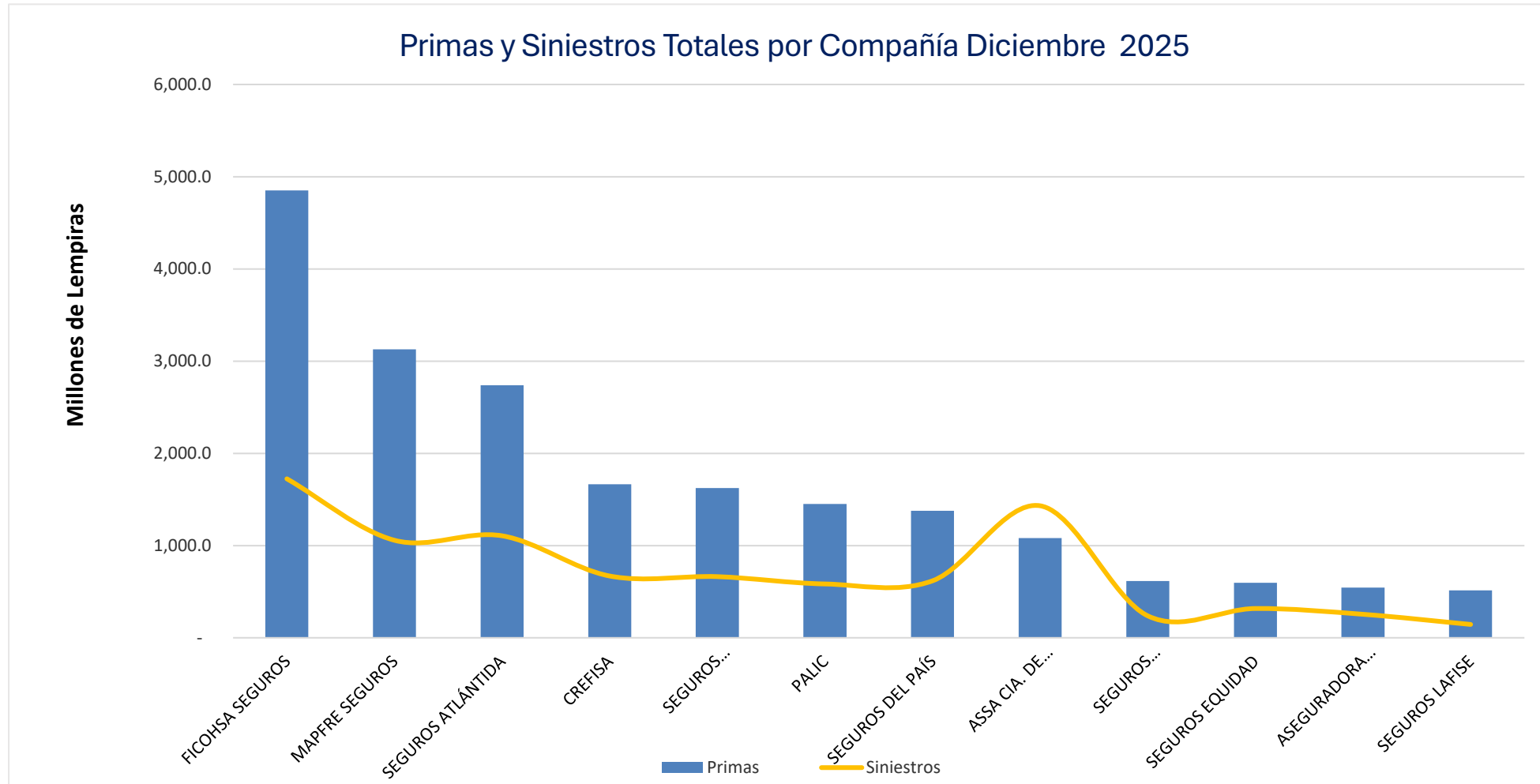
Participación de Mercado de Mercado por compañía de seguros

Diciembre 2025
en millones de lempiras

Participación de Mercado
A Diciembre 2025
Compañías de seguros



Primas y Siniestros – por Compañía de Seguros



Período de enero a diciembre 2025

Datos en millones de lempiras

Primas y Siniestros por Compañía de Seguros

Rubro	PRIMAS				SINIESTROS				Siniestros/Primas				Participación de mercado			
	dic-24	dic-25	Relativa	Absoluta	dic-24	dic-25	Relativa	Absoluta	dic-24	dic-25	Relativa	Absoluta	dic-24	dic-25	Relativa	Absoluta
Vida	6,507.8	6,901.0	6.0%	393.2	1,797.3	2,010.4	11.9%	213.1	27.6%	29.1%	5.5%	1.5%	35.3%	34.2%	-3.1%	-1.1%
Vida Individual	904.4	957.5	5.9%	53.1	196.6	272.4	38.5%	75.7	21.7%	28.4%	30.8%	6.7%	4.9%	4.7%	-3.3%	-0.2%
Vida Colectivo	5,589.6	5,929.8	6.1%	340.1	1,590.7	1,730.0	8.8%	139.3	28.5%	29.2%	2.5%	0.7%	30.3%	29.4%	-3.1%	-0.9%
Accidentes y Enfermedades	3,667.9	4,050.0	10.4%	382.1	2,523.9	2,764.3	9.5%	240.4	68.8%	68.3%	-0.8%	-0.6%	19.9%	20.1%	0.9%	0.2%
Accidentes Personales	413.1	510.9	23.7%	97.7	76.6	92.9	21.3%	16.3	18.5%	18.2%	-1.9%	-0.4%	2.2%	2.5%	13.0%	0.3%
Salud y Hospitalización	3,246.1	3,528.1	8.7%	282.0	2,443.8	2,666.8	9.1%	222.9	75.3%	75.6%	0.4%	0.3%	17.6%	17.5%	-0.7%	-0.1%
Seguros Generales	6,413.5	7,125.2	11.1%	711.7	2,688.5	3,568.6	32.7%	880.1	41.9%	50.1%	19.5%	8.2%	34.8%	35.3%	1.5%	0.5%
Incendio y Líneas Aliadas	3,597.3	3,994.7	11.0%	397.3	1,028.8	1,697.8	65.0%	669.0	28.6%	42.5%	48.6%	13.9%	19.5%	19.8%	1.5%	0.3%
Vehículos Automotores	2,816.2	3,130.5	11.2%	314.3	1,659.7	1,870.9	12.7%	211.1	58.9%	59.8%	1.4%	0.8%	15.3%	15.5%	1.6%	0.2%
Otros Seguros Generales	1,619.9	1,811.8	11.8%	191.9	557.2	422.2	-24.2%	-135.0	34.4%	23.3%	-32.3%	-11.1%	8.8%	9.0%	2.2%	0.2%
Fianzas	232.7	293.8	26.3%	61.1	10.5	41.8	298.3%	31.3	4.5%	14.2%	215.4%	9.7%	1.3%	1.5%	15.4%	0.2%
Totales	18,441.7	20,181.7	9.4%	1,740.0	7,577.4	8,807.9	16.2%	1,230.5	41.1%	43.6%	6.2%	2.6%	100.0%	100.0%	0.0%	0.0%

La inflación a Diciembre 2025 se reporta en 4.98%, por lo que el crecimiento de mercado sensibilizado con la inflación se traduce a 4.46%

Período de enero a diciembre 2025

Datos en millones de lempiras

Ranking del Sistema

COMPAÑIA	PRIMAS TOTALES		ACTIVOS *		RESERVAS TÉCNICAS Y MATEMÁTICAS		PATRIMONIO		UTILIDADES		ROE		PRIMAS RETENIDAS		ACTIVOS TOTALES **	
	SALDO	POSICIÓN	SALDO	POSICIÓN	SALDO	POSICIÓN	SALDO	POSICIÓN	SALDO	POSICIÓN	SALDO	POSICIÓN	SALDO	POSICIÓN	SALDO	POSICIÓN
FICOHSA SEGUROS	4,850.8	1	4,511.9	1	751.8	4	1,521.5	1	353.5	1	23.2%	5	1,377.5	2	8,192.3	1
MAPFRE SEGUROS	3,127.5	2	3,004.2	5	606.8	5	900.7	4	171.3	6	19.0%	9	903.8	5	7,102.4	2
SEGUROS ATLÁNTIDA	2,738.1	3	3,731.5	3	956.4	3	1,476.2	2	348.7	2	23.6%	3	1,585.3	1	4,827.6	3
CREFISA	1,663.5	4	1,918.8	6	408.8	6	636.1	9	131.9	8	20.7%	8	735.0	6	4,670.7	4
SEGUROS DAVIVIENDA	1,624.8	5	3,145.8	4	1,068.2	2	1,364.4	3	328.4	3	24.1%	2	1,105.3	3	3,145.8	8
PALIC	1,450.1	6	4,090.4	2	2,816.0	1	842.4	5	188.3	4	22.4%	6	1,094.0	4	4,090.4	5
SEGUROS DEL PAÍS	1,376.1	7	1,906.0	7	324.8	8	756.6	7	182.9	5	24.2%	1	571.7	8	3,618.5	7
ASSA CIA. DE SEGUROS	1,080.3	8	1,447.1	8	75.9	12	269.8	12	17.4	12	6.4%	11	117.8	12	4,359.0	6
SEGUROS CONTINENTAL	614.1	9	1,437.8	9	395.3	7	781.5	6	40.2	11	5.1%	12	423.3	9	2,691.5	9
SEGUROS EQUIDAD	597.4	10	1,331.0	10	315.1	9	725.9	8	155.2	7	21.4%	7	581.2	7	1,356.3	11
ASEGURADORA RURAL	544.7	11	1,108.0	11	163.0	11	524.5	10	84.4	9	16.1%	10	305.8	10	1,108.0	12
SEGUROS LAFISE	514.4	12	753.6	12	198.7	10	333.8	11	78.2	10	23.4%	4	265.2	11	1,576.0	10
Total general	20,181.7		28,386.1		8,080.9		10,133.4		2,080.3		20.5%		9,065.8		46,738.5	

* No incluye Activos Contingentes

** Incluyendo Contingentes

Período de enero a diciembre de 2025

Datos en millones de lempiras

